

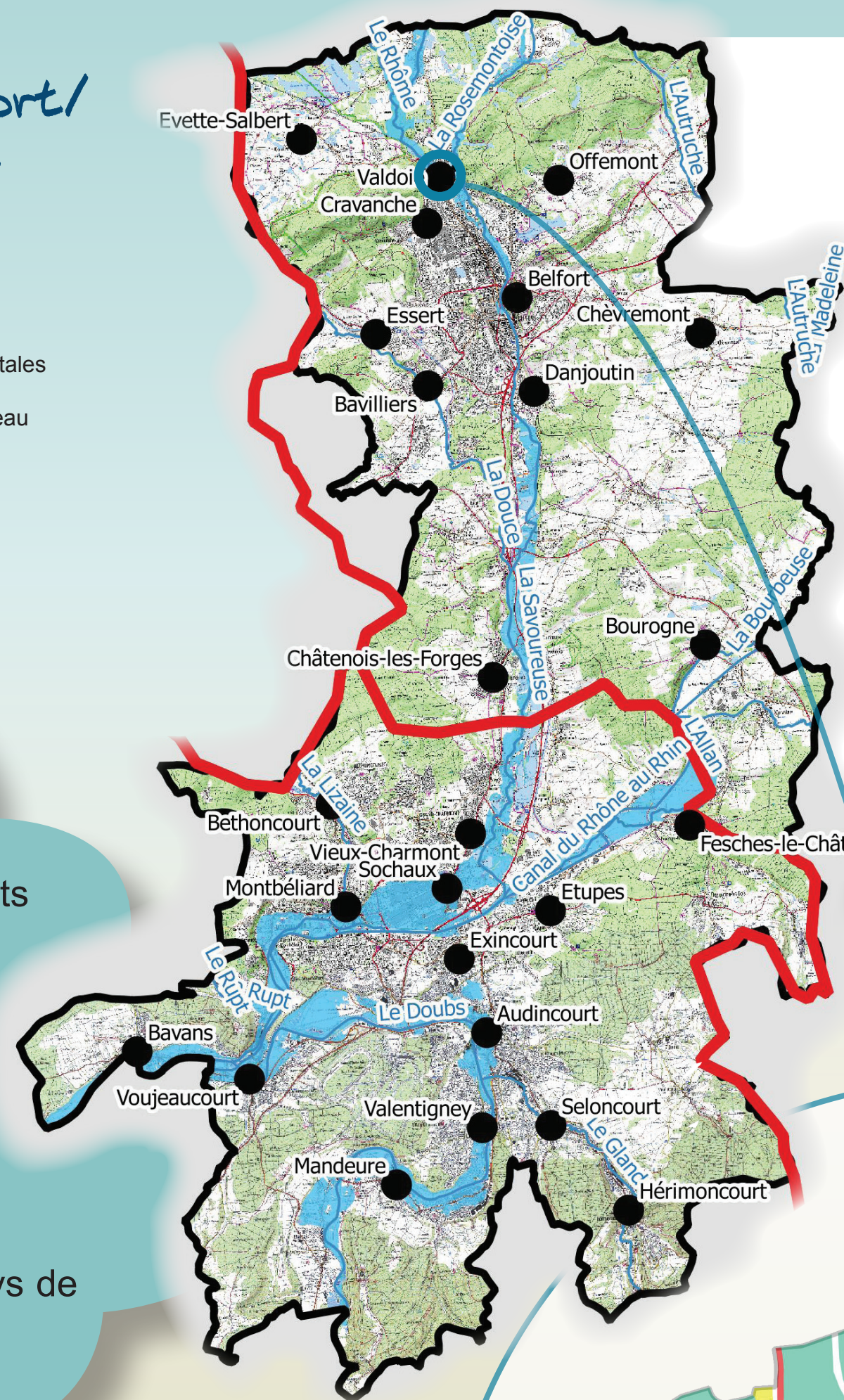
Valdoie face au risque inondation



Belfort en 1990

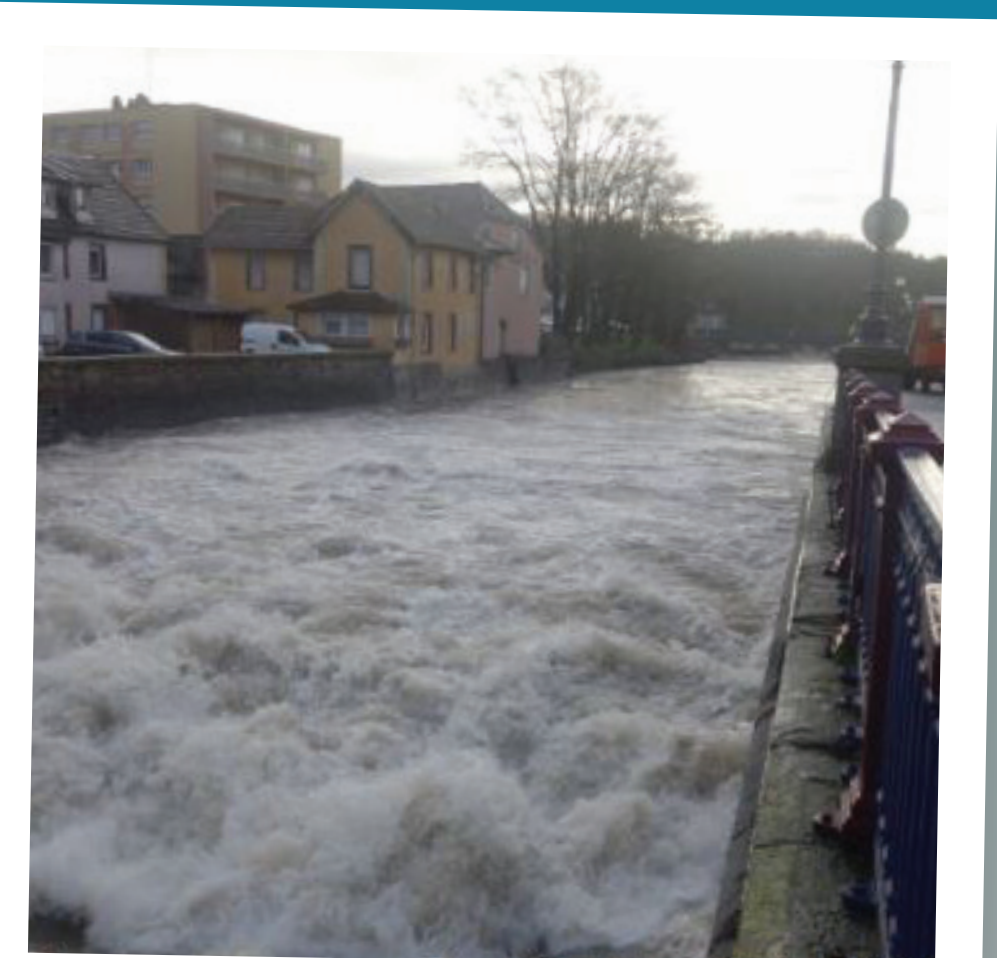
le TRI de Belfort/ Montbéliard

- Limites départementales
- Principaux cours d'eau
- Zones inondables



Les crues sur le territoire de Belfort

Le territoire de Belfort se situe en tête de bassin versant, c'est-à-dire à proximité des sources des différents cours d'eau qui le traversent. La commune de Valdoie, située au nord du département, est elle aussi au carrefour de plusieurs rivières : la Savoureuse, le Rhône et la Rosemontoise. Ces cours d'eau, à caractère torrentiel, engendrent des crues assez rapides, provoquées par des pluies importantes et/ou la fonte des neiges. Le Territoire de Belfort est ainsi vulnérable aux inondations...



Belfort en 2018



Belfort en 2001

Qu'est-ce qu'un TRI ?

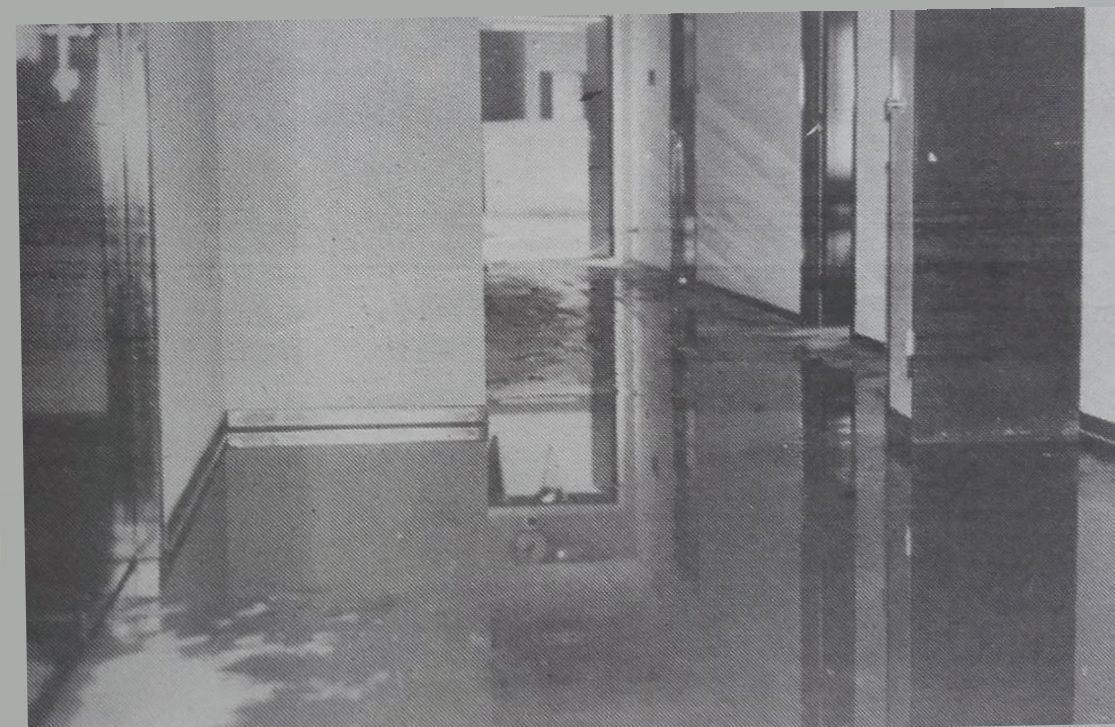
C'est ce qu'on appelle un Territoire à Risques Importants d'inondation, c'est-à-dire un ensemble de communes qui concentrent les enjeux les plus importants en cas d'inondation. Pour délimiter ce territoire, on prend en compte la dangerosité des inondations, le nombre d'habitants, les activités économiques...

De notre côté, nous sommes concernés par le TRI de Belfort/Montbéliard, qui regroupe les communes de la Communauté d'Agglomération de Belfort et le Pays de Montbéliard Agglomération.



Trois jours de congés pour 600 élèves

Incrovable, catastrophique, apocalyptique, hallucinant, tels sont les épithètes des plus souvent utilisés par les responsables du collège Goscinny de Valdoie pour qualifier l'inondation du mercredi 15 et du jeudi 16 février et ses conséquences pour l'établissement. Seule satisfaction, à cause des vacances de carnaval, le collège était vide et l'absence des élèves a évité une situation encore plus dramatique.



Le collège Goscinny sous les eaux en février 1190

La culture du risque

En 2018, les classes de 6^{ème} du Collège René Goscinny de Valdoie ont participé au projet « Culture du risque inondation », élaboré et réalisé dans le cadre de l'appel à projets du Ministère de l'Écologie, du Développement Durable et de l'Énergie de 2016.

- Limites communales
- Cours d'eau
- Zones inondables
- Zones bâties
- Espaces naturels
- Complexes scolaires et sportifs

Chiffres clés

- 59** nombre de communes intégrées au TRI de Belfort/Montbéliard
- 1990** crue exceptionnelle sur l'amont de la Savoureuse, correspondant à une crue centennale (= 1 chance de se reproduire tous les 100 ans)
- 209 m³/seconde** débit maximum atteint le 15 février 1990 à Belfort
- 46 800 000 francs, soit 10 715 000 €** estimation des dégâts pour la commune de Valdoie en 1990
- 48** nombre d'heures d'accompagnement pédagogique proposé aux élèves
- X** nombre d'élèves de 6^{èmes} sensibilisés



Panneau inauguré le 11 décembre 2018 par Madame la Préfète du Territoire de Belfort
Opération financée par le Ministère de l'Écologie, du Développement Durable et de l'Énergie et l'EPTB Saône et Doubs
Réalisée en collaboration le Département, la commune de Valdoie et le Collège René Goscinny